

2021年 月 日( )

さわやか保育園 病児保育室 家庭との連絡表

フリガナ	
お名前 月 齢	歳 カ月
生年月日 性別	年 月 日 男 ・ 女
体温・体重	平熱 ℃ kg

発症	月 日 時 頃
診断名 症状	診察日 月 日
受診先	

◇ 現在までの様子 ◇

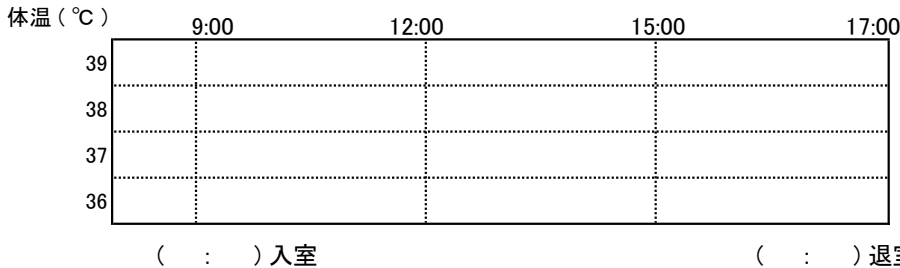
状態	昨日と比べ: 改善 ・ 同じ ・ 悪化
熱	無 ・ 有 / ~ 今朝 ℃ (最高 ℃)
解熱剤	未 ・ 使用 (最終 : )
咳	無 ・ 少 ・ 多 / ~
喘息	無 ・ 有 / ~
鼻水	無 ・ 少 ・ 多 / ~
嘔吐	無 ・ 有 ( 回 ) / ~
痛み	無 ・ 有 頭 ・ 喉 ・ 腹 ・ 耳 その他 / ~
発疹	無 ・ 有 ・ 継続 ・ 終息 / ~ / 顔 ・ 足 ・ 腹 ・ 背中 ・ おしり その他 ( )
けいれん	過去に 無 ・ 有 (いつ: )
尿量	普通 ・ 少 / ~
便	普通( 回) ・ 軟( 回) ・ 下痢( 回) ・ 無
食欲	(昨夜) 無 ・ 有 ( 少なめ ・ 普通 ) (今朝) 無 ・ 有 ( 少なめ ・ 普通 )
水分	(昨夜) 無 ・ 有 (今朝) 無 ・ 有

睡眠	良眠 ・ 浅い ・ 不眠 ( : ~ : )
薬	(昨夜) 無 ・ 済 ・ 未 ( : ) (今朝) 無 ・ 済 ・ 未 ( : )
アレルギー	無 ・ 有 卵 ・ 小麦 ・ 乳製品 ・ 牛乳 その他 ( )
薬アレルギー	無 ・ 有 どのような薬 : どのような症状 :
お迎え 予定者	お迎え 時間 時 分頃
緊急連絡先	① ( ) ② ( )
本日の昼食	給食 (普通食・離乳食 / 後期食・完了食) アレルギーのため持参・無 (水分補給のみ)
本日のおやつ	給食・持参・無・ミルク
粉ミルク	無・有 (持参・園のもの) 間隔 ( ) 時間おき 量 ( ) ml / 回 最後に飲んだ時間 ( : )

◇ 病児保育室での様子 ◇

機嫌 良 ・ 悪 ・ ぐったり  
 咳 無 ・ 少ない ・ 多い  
 鼻水 無 ・ 少ない ・ 多い  
 排便 (午前) 回 / 硬・正常・軟・下痢・水様・白色  
(午後) 回 / 硬・正常・軟・下痢・水様・白色  
 嘔吐 無 ・ 有 ( : / 少ない・多い )

昼食	
おやつ	
ミルク	
薬	飲んだ ( : ) ・ 飲まなかった



午睡 ( : ~ : )
( : ~ : )
( : ~ : )
( : ~ : )

【コメント欄】